

Furnace Tracker®

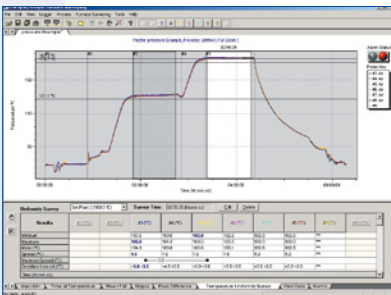
오토클레이브용 내압식 모니터링 시스템

DATAPAQ® 내압식 모니터링 시스템은 복합 소재 제조, 앞유리 제조, 인베스트먼트 주조 및 가황 처리 등의 오토클레이브 응용 공정을 프로파일링하고 측정할 수 있습니다.

이 시스템은 제품과 함께 오토클레이브 내에 로드되어 실제 온도를 모니터링합니다. 제품이나 측정 고정 설치물에 부착된 열전쌍이 데이터 로거로 정보를 보내줍니다. 열 장벽이 데이터 로거가 안전하게 작동할 수 있는 환경을 유지시킵니다.



오토클레이브 환경의 프로파일링과 측정을 위한 DATAPAQ Furnace Tracker® 내압식 열 장벽



프로파일링 또는 측정을 위한 DATAPAQ Insight™ 소프트웨어

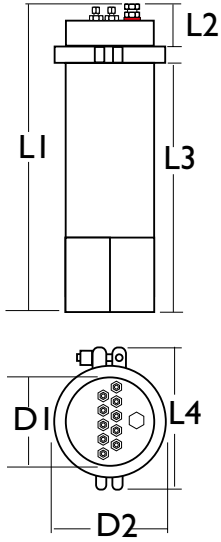
시스템 장점

- 오토클레이브 제어 시스템과 독립적으로 모니터링을 수행하여 완전히 독립된 측정치 제공
- 오토클레이브 작동 영역의 모든 부분에서 제품을 지정 온도 조건에 이르도록 보장
- 보관용으로 완전한 측정 보고서를 생성하고 고객의 요건 충족
- 제품이나 측정 고정 설치물은 로드 전에 "탐침 완료"하여 생산 시간의 손실 최소화
- 오토클레이브 문제를 신속하게 해결하여 생산 시간과 재료의 낭비를 줄임
- 문제가 발생하기 전에 오토클레이브에서 고온 및 저온 지점 확인

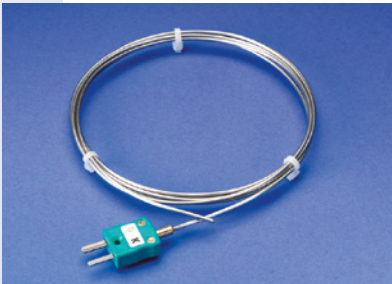
시스템 특징

- 최대 10개의 열전쌍 채널을 제공하여 대부분의 모니터링 및 측정 환경에 대응
- 외부 열전쌍 연결로 셋업이 빠르고 간편
- 압력 용기가 단일 패스너 클램핑 방식으로 설계되어 셋업이 빠름
- 자동 안전 밸브를 사용하여 누출 발생 시 내부에 압력이 차 있지 않도록 함
- 장시간의 처리에 적합한 높은 열 용량
- 혹독한 오토클레이브 작동 환경에서 견디도록 고급 스테인리스 스틸로 제작

참고: 이 시스템의 최대 설계 작동 온도는 250°C이고 최대 설계 작동 압력은 15 bar(217.5 psi)입니다.



데이터 로거 TP3016



열전쌍 타입 K, 미네랄 절연

열 장벽

모델 번호	TB0300
전체 치수	L1 = 530 mm, L2 = 50 mm L3 = 460 mm, L4 = 250 mm D1 = 158 mm-(오른쪽 다이어그램 참조) D2 = 190 mm-(대략적 치수)
작동 압력	최대 작동 압력 15 bar/217.5 psi
압력 해제	누출 시 자동 안전 밸브가 1.0 bar/14.5 psi에서 개방됨 (배출 스크류에 의해 최종 배출됨)
작동 온도	최대 작동 온도 250°C
열 지속 시간	150°C에서 7.5시간(건조한 환경) 200°C에서 4시간(건조한 환경) 250°C에서 3.5시간(건조한 환경)
무게	13 kg (히싱크 포함)
히싱크	2 x TB1085

데이터 로거

모델 번호	TP3016
온도 범위	-100°C ~ 1370°C
연결	USB 또는 블루투스®
최대 작동 온도	70°C
메모리 용량	320만 개의 데이터 포인트*
채널 수	10
샘플링 간격	0.1초~50분, 원격 측정 없음
로거 정확도	± 0.3°C
배터리	NiMH 충전지 또는 알카라인
배터리 사용 시간	1분 샘플링 간격 NiMH 배터리에서 200시간 1분 샘플링 간격 알카라인 배터리에서 450시간
열전쌍 타입	K(기타 타입도 이용 가능)

*배터리 사용 시간의 제약으로 인해 메모리가 제한될 수 있습니다.

퍼니스 추적 장치용 **INSIGHT™** 소프트웨어

완전한 프로파일 데이터 분석:

- 최대 온도, 온도에서 머무름 시간, 경사 계산, 상승 및 하강 계산 및 데이터 보기 등
- 모든 분석 기능에 알람 포함
- 다중 Paqfile 보기 및 겹쳐놓기
- 하드카피 그래프 또는 완전히 사용자 지정되는 보고서 생성

온도 균일성 측정을 위한 완벽한 패키지:

- 생산 조업 중 측정 수행
- 측정 포인트를 신속하게 선택하고 분석
- 로거 보정 인증서 번호 저장
- 계기(로거) 보정 오프셋 적용
- 열전쌍 보정 오프셋 적용
- 구성 옵션을 포함한 상세 보고서
- 자세한 과정을 안내하는 마법사를 통해 측정 수행

부품 번호(내압식 모니터링 시스템용)

열 장벽	TB0300
데이터 로거	TP3016
소프트웨어	SW5230 DATAPAQ Insight Survey
열전쌍	PA0710: 길이 1.0 m, 1.6 mm 직경, Microbell™ 외피 PA0711: 길이 2.0 m, 1.6 mm 직경, Microbell™ 외피 데이터 로거에 직접 연결하기 위한 소형 고온용 플러그가 달린 미네랄 절연 타입 K, 작동 온도 범위 0°C ~ 1250°C

Fluke Process Instruments

EMEA
Cambridge, UK
Tel: +44 1223 652 400
sales@flukeprocessinstruments.co.uk

Americas
Derry, NH USA
Tel: +1 603 537 2680
sales@flukeprocessinstruments.com

China
Beijing, China
Tel: +86 10 6438 4691
sales@flukeprocessinstruments.com.cn

Asia East and South
India Tel: +91 22 2920 7691
Singapore Tel: +65 6799 5596
sales.asia@flukeprocessinstruments.com

Worldwide Service
Fluke Process Instruments offers services, including repair and calibration.
For more information, contact your local office.

www.flukeprocessinstruments.com

© 2016 Fluke Process Instruments
Specifications subject to change without notice.
11/2016 FT_Autoclaves KR RevD

