

insight™ SPC 统计过程控制软件

OvenTracker® Insight™ 软件

确保过程受控。Datapaq® Insight™ 软件集成了统计过程控制 (SPC), 可轻松、准确地确保数周、数月甚至数年的过程控制。



综合统计过程控制

- 无需手动将数据从软件程序中导出至其它程序或编写电子表格, 使用 Insight™, 您可以轻松将SPC应用于炉温测绘数据。
- 从清晰的SPC图表中查看历史数据。
- 显示从运行的测绘软件中采集的关键过程的参数变化(峰值温度、处于温度时间或Datapaq相关参数)。
- 导出数据, 通过将数据打印成 PDF 和 e-mail, 你可以将数据发送给他人。
- 当加工过程超过公差时, 立即报警。
- 通过观察渐进式变化预测未来过程会出现的故障。
- 在问题出现之前采取预防措施, 节省时间和金钱, 同时保持高生产力。
- 根据用户所选的USL 和 LSL进行统计计算。

INSIGHT™ 软件 SPC 向导

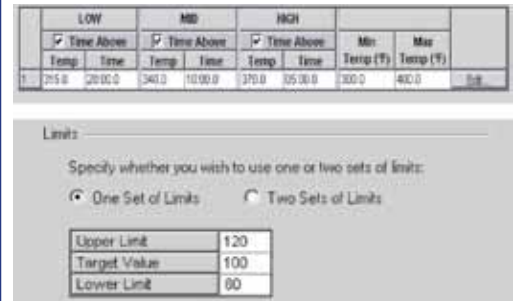
简单易用且快速的SPC向导帮助您逐步完成整个文件查询、分析、限值设置和报告操作。

第1步 选择 SPC 包含的曲线



- 找到存档文件夹
- 根据日期或持续时间选择文件, 或者使用浏览功能手动选择文件。使用删除按钮来删除不需要的文件。
- 根据常见的过程文件名称从列表中选择文件。

第2步 设置分析参数和 SPC 限值



选择SPC操作软件中的分析功能(例如, Datapaq值), 然后输入分析参数。分析功能被应用于SPC中的每条测绘曲线, 并打印SPC图表报告。

- 最高温度
- 时间@温度
- Datapaq值
- 峰值差异
- 上升时间
- 最大坡度

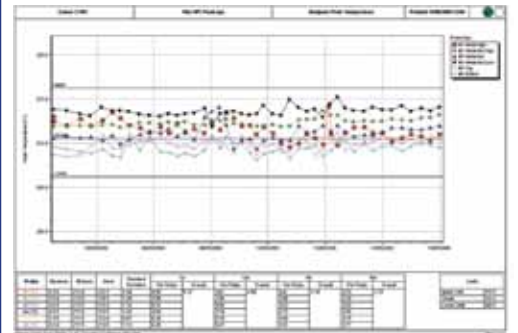
根据显示的结果数据和执行的SPC计算来选择 USL、LSL 和目标值。

第3步 显示 SPC 图表和 SPC 数据



- 根据限值以图表显示 SPC 并识别出超出公差范围的数据。记录关键的SPC计算, 例如平均值、标准偏差、Cp、Cpk、Pp和Ppk。根据探头或温度曲线进行分析。
- 选择文件列表来查看所用文件。如需要, 可直接从SPC图表中删除文件。
- 保存 SPC 文件 (.SPC 文件扩展名)。新分析可随时间添加至该文件。

第4步 记录和共享 SPC 信息



- 打印自定义SPC报告, 包含图形和数字SPC数据和构成该报告的文件列表。
- 将数据或SPC图表导出至其它Windows® 应用程序以编写自定义报告或进行其它数据处理。
- 使用同样的Insight软件, 可将SPC数据E-mail给他人。

The Worldwide Leader in Temperature Profiling



咨询电话: 400 810 3435

上海办事处
上海市长宁区临虹路280弄
6号楼3楼 200335
电话: 021-61286235
传真: 021-61286222

咨询邮箱: sales@datapaq.com.cn

北京办事处
北京市建国门外大街22号赛特大厦
1901室 100004
电话: 010-64384691
传真: 010-65123437

售后邮箱: service@datapaq.com.cn

深圳办事处
深圳市福田区南园路68号上步大厦
A, K, L室 518031
电话: 0755-26523201
传真: 0755-26523280



www.datapaq.com.cn

© 2011 Datapaq (2027 Rev B) 3/2011
Datapaq, Datapaq标志和Oven Tracker
是Datapaq公司的注册商标。
技术指标如有更改, 恕不另行通知。