

**Il sistema di registrazione dati XDL12 di Datapaq rappresenta una soluzione completa per le ispezioni di uniformità della temperatura nei forni a camera e sottovuoto, dove si desidera che l'acquisizione dei dati avvenga esternamente al forno.**

Il registratore dati XDL12, robusto, preciso e facile da usare, può essere abbinato al software di analisi Insight Survey di Datapaq, le cui funzionalità, potenti e sperimentate, garantiscono il raggiungimento rapido e accurato di risultati delle ispezioni di uniformità temperatura conformi agli standard AMS2750D.

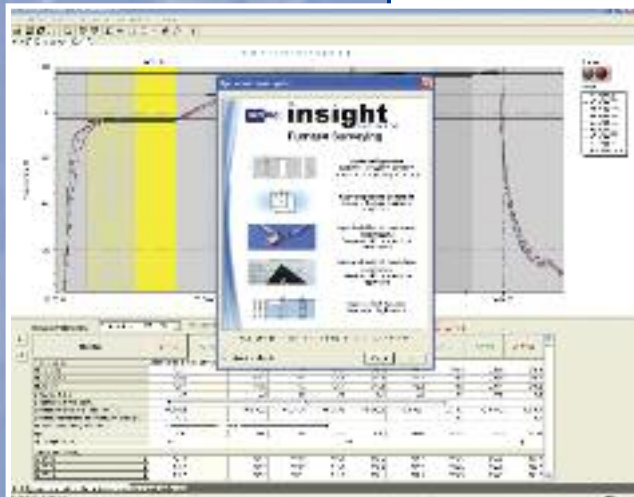
### **CARATTERISTICHE E VANTAGGI**

- Scegliete i tipi di termocoppia necessari per la vostra applicazione e Datapaq preconfigurerà tutti i 12 canali in modo perfettamente rispondente alle vostre esigenze.
- Le prese delle termocoppie sono identificate dai colori previsti dalle specifiche IEEE, per evitare errori di installazione e far risparmiare ai tecnici tempo prezioso.
- Consente l'uso di spinotti delle termocoppie standard, per un collegamento sicuro e affidabile (senza viti), con una riduzione dei rischi di errori nelle ispezioni e di costosi tempi di fermo del forno.
- Preciso e affidabile, il registratore XDL12 soddisfa o supera i requisiti prescritti dalle specifiche AMS2750D per gli strumenti di test sul campo.
- Struttura di qualità garantita. La robusta custodia del registratore XDL12 è realizzata in acciaio inossidabile di alta qualità ed è completamente impenetrabile alla polvere, come da specifiche IP50.
- Grazie alla batteria ricaricabile che consente fino a 60 ore di utilizzo, non è necessario ricorrere all'alimentazione di rete.
- Completamente portatile. Il registratore XDL12 può essere messo all'opera ovunque se ne abbia necessità.
- Grazie al supporto opzionale per notebook, l'XDL12 ha un ingombro minimo.
- Il pulsante di avviamento e arresto garantisce un funzionamento intuitivo. Tutte le altre operazioni sono svolte dal computer, utilizzando il software di analisi Insight Survey di Datapaq.
- Precisione dei dati garantita. L'XDL12 è completamente protetto dai "ritorni a terra" e da altri disturbi.
- Lo stato del registratore è mostrato costantemente da spie chiare e di facile lettura.



### **SOFTWARE DI ANALISI INSIGHT SURVEY**

- Apposito software per le ispezioni, con una dotazione completa di configurazioni guidate, funzioni di analisi e layout per i rapporti.
- Un pacchetto software unico per l'impostazione dell'ispezione uniformità temperatura, i fattori di correzione per le termocoppie e la calibrazione del registratore e la generazione di rapporti conformi agli standard AMS2750D. Non sono necessari moduli software aggiuntivi.
- Risparmio di tempo grazie ai rapporti AMS2750D automatici di Insight.
- Memorizza, recupera e applica tutti i fattori di correzione per le termocoppie e la calibrazione del registratore.
- Visualizza le tolleranze e i punti prefissati in tempo reale.
- Avvisi per la stabilizzazione, il tempo di ispezione e l'allarme di sorpassamento, con riduzione dei tempi di ispezione e ottimizzazione dei tempi produttivi.
- Esecuzione automatica di tutti i calcoli AMS2750D necessari.



# SPECIFICHE TECNICHE

<b>Codice parte:</b>	XD0012
<b>Numero di canali:</b>	12 canali, prese compatibili con spinotti termocoppie standard
<b>Spie:</b>	2 x batteria (in esaurimento e in carica) 2 x stato
<b>Combinazioni di termocoppie:</b>	Combinazione di 3 tipi Esempi: 10 tipo N + 2 tipo S, 9 tipo K + 3 tipo R, ecc. Specificare al momento dell'ordine

Tipo termocoppia	Intervallo di misurazione	Precisione	Risoluzione
Tipo K	Da -100°C* a 1370°C	± 0.3°C	0.1°C
Tipo N	Da -100°C* a 1300°C	± 0.4°C	0.1°C
Tipo R	Da 50°C* a 1760°C	± 1.1°C	0.1°C
Tipo S	Da 50°C* a 1760°C	± 1.1°C	0.1°C
Tipo J	Da 0°C a 800°C	± 0.3°C	0.1°C
Tipo T	Da -100°C* a 400°C	± 0.3°C	0.1°C

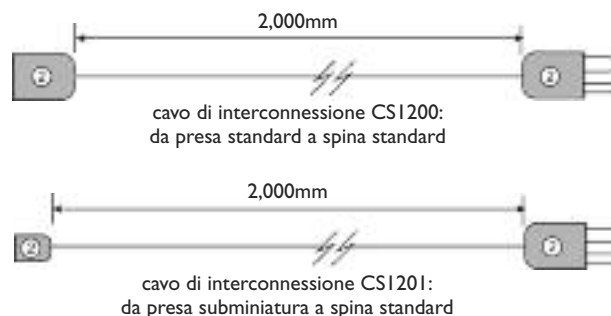
\* Per limiti di temperatura inferiori e precisione a temperature inferiori, contattare Datapaq Limited.

<b>Intervallo di temperature di funzionamento massimo:</b>	0 a 55°C
<b>Intervallo di funzionamento per umidità:</b>	da 0 a 85% UR senza condensa
<b>Tipo di batteria:</b>	NiMH ricaricabile
<b>Autonomia della batteria:</b>	60 ore
<b>Ingresso alimentazione:</b>	12V CC da tensione universale 100/230V CA
<b>Comunicazione:</b>	Tramite USB
<b>Intervalli di campionamento:</b>	da 1 secondo a 50 minuti
<b>Dimensioni custodia:</b>	Altezza (senza supporto per computer) = 60mm Altezza (con supporto per computer) = 80mm Larghezza (complessiva) = 330mm Profondità (compresa maniglia) = 340mm
<b>Peso:</b>	6.5kg
<b>Grado di protezione IP della custodia:</b>	IP50
<b>Avvio registratore:</b>	Manuale (pulsante di avviamento); Tempo; Temperatura Attivazione (ascesa/discesa temperatura di qualsiasi termocoppia)
<b>Software Insight:</b>	v6.0 e superiore
<b>Protezione dati recenti:</b>	Memoria non volatile o avviso software se si tenta la reimpostazione prima dello scaricamento dati
<b>Telemetria:</b>	Solo con connessione fisica

## Cavi di interconnessione

I cavi di interconnessione collegano il registratore dati alla spina nel forno sottovuoto.

I cavi sono disponibili in tutti i tipi di termocoppie.



**Europa e Asia**  
DATAPAQ Limited,  
Deanland House, 160 Cowley Road,  
Cambridge CB4 0GU, Regno Unito  
Tel: +44 (0)1223 423 141  
Fax: +44 (0)1223 423 306  
e-mail: sales@datapaq.co.uk  
Web: www.datapaq.com

**America del nord e del sud**  
DATAPAQ Inc.  
187 Ballardvale Street  
Wilmington, MA 01887, USA  
Tel: +1 978 988 9000  
Fax: +1 978 988 0666  
e-mail: sales@datapaq.com  
Web: www.datapaq.com

**Corrispondente Italiano**  
Linea Diretta: Cell. +39 335 284 029  
Numero Fax: +44 1223 423 306  
e-mail: vendite@datapaq.co.uk  
Web: www.datapaq.it

**DATAPAQ**  
www.datapaq.it  
A causa dei continui miglioramenti  
apportati ai prodotti, le specifiche sono  
soggette a modifiche senza preavviso.  
XDL12.qxp - Iss 01 - MAR09