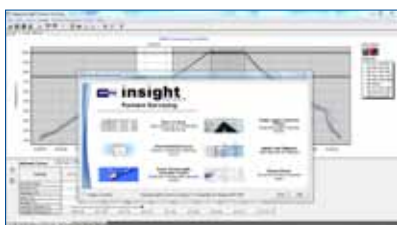


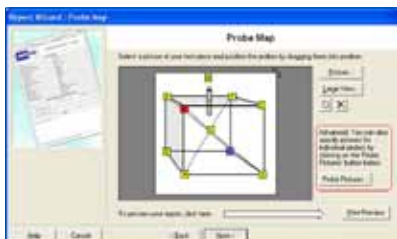
ファーストラッカー®

Insight™ 温度均一性サーベイソフトウェア — 更なる改善

データパック社ファーストラッカー用Insight™サーベイソフトウェアでデータ分析することにより、炉が最新のAMS2750EやCQI-9に準拠していることを確認できます。すべての要求仕様に順守していることを確認できるだけではなく、簡単に適合性を分析できる機能を有します。



ウィザードによる操作



汎用又はユーザ選択可能なプローブ画像



瞬時に言語を変更できます

AMS 2750EとCQI-9要求

- ウィザードと連携したロガーの設定係数 — 係数を設定し、また今後の測定時も簡単に利用するために、係数を保存できます。また必要な操作はウィザードを見ながら実行できます
- ロガーメモリから修正係数の適用 — 時間を節約し、ユーザーのミスを防ぎます
- 熱電対使用履歴の追跡 — 熱電対を使用した時間や温度、及び回数を管理できます
- 安定性の計算 — オーバーシュートアラームと3つの選択可能なアラートにより、安定性に到達した時間を確認できますので、測定時間を節約できます
- 完全なAMS 2750EとCQI-9書類 — ワンクリックで完璧なレポートを作成できるので、一貫性を維持しながら時間を節約できます
- パスワード保護 — 必要なセキュリティ基準を満たします
- クリップボードからのインポート — 測定したバックファイルに制御熱電対のデータを簡単にインポートできます
- 完全な追跡調査 — データのトレーサビリティ（編集履歴）を保証します
- ASTM E29端数処理 — Insightは完全にE版に適合するようにASTM E29の規格に従って四捨五入します

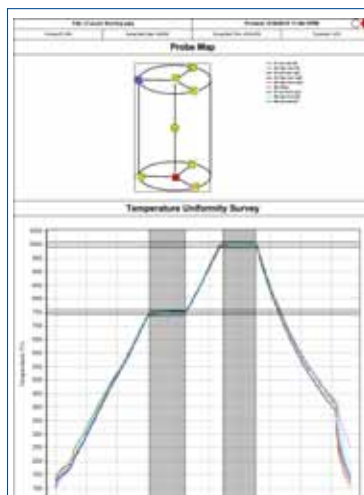
主な特徴

- 仕様書レイアウト — ユーザーのニーズに応じて仕様書を作成できます
- 高温部と低温部の識別 — 炉の最も高温と低温のポイントを瞬時に判別し、画面上と印刷レポートの両方で強調表示されます
- 回復時間データ — トランスバンドの下限温度に到達する最初と最後の熱電対の時間差を自動計算します
- 表示間隔の制限 — レポート枚数を少なくするために、印刷用のサンプリング間隔を長くすることができます
- PDFへの印刷 — 測定レポートのデータを簡単かつ効率的に共有できます
- 複数測定と複数イベント機能 — 1回の測定で複数の炉を測定でき、また測定中にサンプリング間隔を変更できます

ロガー校正チェックパッケージ

- ロガー内のメモリに校正証明書のデータがあり、印刷することができます（TP3ロガーのみ）
- 四半期毎の校正が必須のTUSユーザーに最適です
- 完全なソリューション：専用ソフトウェアとハードウェア

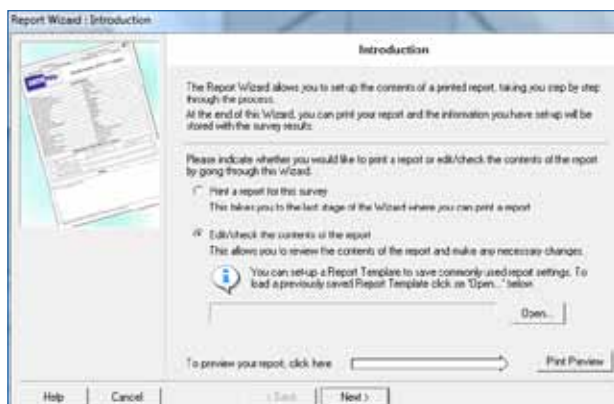
主な機能



プローブの配置を今まで以上に分かりやすくした3Dシグのイメージ



リアルタイムアラームとアラート

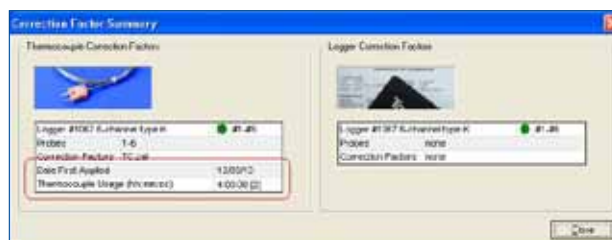


追跡調査レポートのウィザード

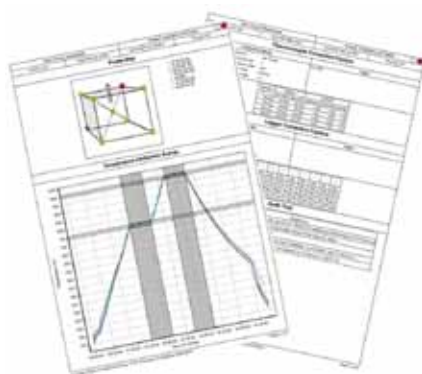
The image shows the 'Logger Correction Factor Wizard: Calibration Information' screen. It contains a table of calibration data for various set points.

Set Point (°C)	1	2	3	4	5	6	7	8	9	10
50.0	50.0	50.0	50.0	50.0	50.0	50.0	50.0	50.0	50.0	50.0
100.0	99.9	99.9	99.9	99.9	99.9	99.9	99.9	99.9	99.9	99.9
200.0	249.9	249.9	249.9	249.9	250.0	250.0	250.0	249.9	249.9	249.9
300.0	499.9	499.9	499.9	500.0	499.9	500.0	500.0	499.9	499.9	499.9
750.0	750.0	749.9	749.9	749.9	749.9	750.0	750.0	749.9	749.9	750.0
1100.0	1100.0	1099.9	1099.9	1100.0	1100.0	1099.9	1100.0	1100.0	1100.0	1100.0

データロガーから修正係数を直接ダウンロードし適用します



熱電対使用履歴の追跡



即座にレポートをPDFに印刷します

Fluke Process Instruments

EMEA
Cambridge, UK
Tel: +44 1223 652 400
sales@flukeprocessinstruments.co.uk

Americas
Derry, NH USA
Tel: +1 603 537 2680
sales@flukeprocessinstruments.com

China
Beijing, China
Tel: +86 10 6438 4691
sales@flukeprocessinstruments.com.cn

Asia East and South
India Tel: +91 22 2920 7691
Singapore Tel: +65 6799 5596
sales.asia@flukeprocessinstruments.com

Worldwide Service
Fluke Process Instruments offers services, including repair and calibration. For more information, contact your local office.

www.flukeprocessinstruments.com

© 2017 Fluke Process Instruments
Specifications subject to change without notice.
06/2017 FT_2127 Survey_RevD_JPN

