

WicketPaq

三片罐温度曲线测绘解决方案



Datapaq WicketPaq系统是一套定制温度测绘系统，专门设计用于监测三片罐制造中侧封口炉。

利用WicketPaq系统，可获得金属罐和环境温度曲线，测量用侧封口炉对印制油墨或油漆的固化。

设计用于夹在通过侧封口炉的金属板上，整个系统和测试板可快速、方便地安装，无需中断生产过程或更改烘烤炉的工作条件。

采用快速响应热电偶，可准确监测产品温度，确保正确固化印刷油墨或油漆，对产品质量至关重要。将探头固定在金属板的表面区域，使炉内温度平衡，确保金属板固化均匀。

收集温度曲线数据，并利用Datapaq Insight™分析软件将其转换为有用的信息。此类信息不但可用于保证产品质量，而且能够优化固化过程，提高生产力和利润最大化。

系统特性

- WicketPaq直接夹在金属板上
- 重量轻/结构紧凑
- 采样间隔和启动触发完全可编程
- 快速响应黏性贴片探头
- 功能强大的Datapaq Insight™软件



系统优势

防止固化不足或固化过度引发的各类问题：

- 罐内材料(食物)与金属衬底反应——食品污染、味道变质、漏泄等等。
- 损坏外部装饰性印刷。
- 铝衬底在固化过程中退火(>220°C / 428°F)，会使食品罐变弱。
- 印刷油墨褪色(白色变为黄色，红色变为棕色)。

过程改善：

- 优化各产品的工作特性以最大程度地提高生产效率(生产线速度)和节约燃料。
- 快速、高效地找出炉内问题，如冷点。找出潜在问题根源，如导管堵塞、燃烧箱泄露、风扇故障等，可快速采取修正措施。
- 创建过程控制的文件证明以供客户或质量审计(ISO9000等)之用。
- 利用SPC设施识别工作特性的渐变，由此可在产品质量受到影响之前计划预防性维护。
- 识别存在过度涡流的区域，这种现象会造成金属板斑点/拖毛。



技术指标

Q18数据记录器

型号	DQ1860
通道数量	6
采样间隔	0.05 s 至 60 min
准确度	$\pm 0.5^{\circ}\text{C}$ ($\pm 1^{\circ}\text{F}$)
分辨率	0.1 $^{\circ}\text{C}$ (0.9 $^{\circ}\text{F}$)
最高内部工作温度	85 $^{\circ}\text{C}$ (185 $^{\circ}\text{F}$)
温度范围	-200 $^{\circ}\text{C}$ 至1370 $^{\circ}\text{C}$ (-328 $^{\circ}\text{F}$ 至2498 $^{\circ}\text{F}$)
内存	18,000个读数/通道
数据采集开始	开始/停止按钮, 时间或温度触发器
热电偶	K型
电池	NiMH 可充电
电池充电	完全充满时间小于2小时
电池寿命	60 小时 (采样 间隔 5 s @ 25 $^{\circ}\text{C}$ / 77 $^{\circ}\text{F}$)

隔热箱

隔热箱型号	TB0045		TB0046*		
重量	1.5 kg (3.3 lb)		2.5 kg (5.5 lb)		
尺寸(高x宽x长)	48 mm x 185 mm x 233 mm (1.8 in x 7.2 in x 9.1 in)		70 mm x 172 mm x 240 mm (2.7 in x 6.7 in x 9.4 in)		
适合的记录器	DQ1860		DQ1860		
温度	100°C (212°F)	150°C (302°F)	200°C (392°F)	250°C (482°F)	300°C (572°F)
TB0045 加热时间(分钟)	80	45	35	30	—
TB0046 加热时间(分钟)	120	60	45	35	25

*夹具非标配, 但可选。安装有闭锁柄。

热电偶

使用高温胶带将快速响应PTFE涂层热电偶安装在产品上。可测量0 $^{\circ}\text{C}$ 至265 $^{\circ}\text{C}$ (32 $^{\circ}\text{F}$ 至509 $^{\circ}\text{F}$)

PA0060	1.5 m (5 ft)
PA0061	1.0 m (3 ft)
PA0062	3.0 m (10 ft)

软件特性

Oven Tracker Insight™分析软件提供完整的数据查看、分析和报告功能, 包括:

- 简单的向导操作
- Datapaq值、参考和容差曲线、SPC (统计过程控制)、饼图分析
- 分析报警
- 提供当地语言 (详细信息请联系Datapaq)

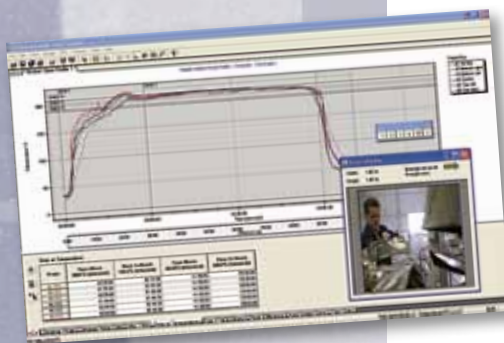
The Worldwide Leader in Temperature Profiling



TB0045 Thermal Barrier



TB0046 Thermal Barrier



咨询电话: 400 810 3435

上海办事处
上海市长宁区临虹路280弄
6号楼3楼 200335
电话: 021-61286235
传真: 021-61286222

咨询邮箱: sales@datapaq.com.cn

北京办事处
北京市建国门外大街22号赛特大厦
1901室 100004
电话: 010-64384691
传真: 010-65123437

售后邮箱: service@datapaq.com.cn

深圳办事处
深圳市福田区南园路68号上步大厦
A, K, L室 518031
电话: 0755-26523201
传真: 0755-26523280



www.datapaq.com.cn
©2011 Datapaq (2164 Rev B) 6/2011
Datapaq、Datapaq标识和Food Tracker
为Datapaq的注册商标。
技术指标如有更改, 恕不另行通知。