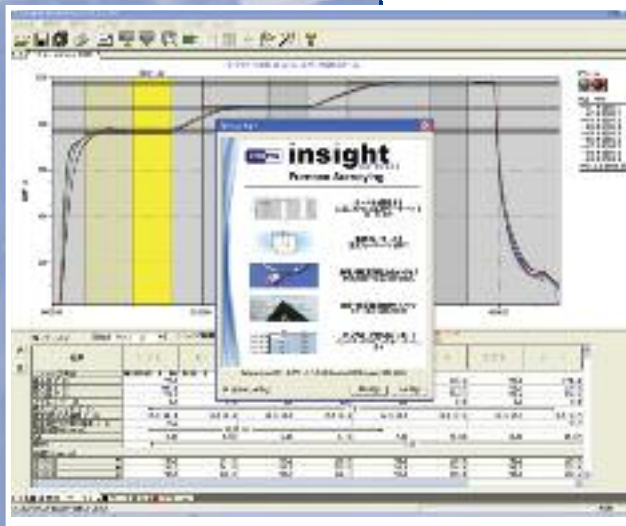


Datapaq社製XDL12データロギングシステムは炉外からのデータ収集が好まれるバッチ炉や真空炉での温度均一性サーベイ用に完璧なソリューションを提供します。

当システムは、頑丈で正確、かつ使いやすいXDL12データロガーをDatapaqの実証済みInsightサーベイ分析ソフトウェアと組み合わせることにより、AMS2750Dの認証規格に適した温度均一性サーベイを迅速かつ正確に実行できます。

特徴と利点

- 各用途に必要な熱電対タイプをお選び頂くことにより、Datapaqはお客様のニーズに応じて全12チャンネルを事前に設定いたします。
- 熱電対ソケットはIEEE規格に準拠したカラーコードですので、セットアップエラーを無くし、貴重な時間を節約できます。
- 標準熱電対プラグの採用により（ネジ接続なしに）確実に接続できますので、測定トラブルのリスクと炉の休止時間を低減できます。
- XDL12は正確、かつ高い信頼でき、フィールドテスト機器へのAMS2750Dの要求仕様を満たします。
- 良質な構造を保証します。XDL12の丈夫なケーシングは、高品質ステンレススチール製で、IP50の仕様に基づき埃の影響を全く受けません。
- 最大60時間使用できる充電式バッテリーにより、主電源に頼る必要はありません。
- 持ち運び便利。どこでもXDL12をセットアップできます。
- オプションのラップトップスタンドを取り付けると、XDL12の作業スペースを取る必要はほとんどありません。
- 「スタート/ストップ」ボタン操作により、簡単にお使いいただけます。その他全ての操作はパソコン上でDatapaqのInsightサーベイ分析ソフトウェアにより実行できます。
- データ精度を保証します。XDL12は「アースループ」や他の干渉から完全に保護されています。
- 明瞭で読みやすいLEDにより、常にロガーの状態を確認できます。



INSIGHTサーベイ分析ソフトウェア

- 様々なセットアップウィザード、分析機能、及びレポートレイアウトなどが専用ソフトウェアに一体化しています。
- 1つのソフトウェアパッケージにTUS（温度均一性サーベイ）のセットアップ、熱電対とロガーの校正修正係数、AMS2750Dのレポート作成機能などがありますので、他の追加ソフトウェアモジュールは不要です。
- AMS2750Dに準拠したオートレポート機能により、時間の無駄がありません。
- すべての熱電対とロガーの校正修正係数を保存、呼び出し、適用することができます。
- リアルタイムにトレランスと設定点を表示します。
- 安定化、サーベイ時間、オーバーシュートに応じた警報を表示しますので、サーベイ時間を最小化でき、生産時間を最大限に活用できます。
- AMS2750Dに要求される全ての計算を自動で行います。

技術仕様

パーツ番号: XD0012
チャンネル数: 12チャンネル、
 ソケットは標準熱電対プラグに対応
LED: 2×バッテリー（低下/充電中）
 2×ステータス
熱電対の組合せ: 3タイプの組合せ
 例: 10×タイプN + 2×タイプS、
 9×タイプK + 3×タイプRなど
 発注時にご指定ください

熱電対タイプ	測定範囲	精度	分解能
タイプ K	-100° C*~1,370° C	± 0.3° C	0.1° C
タイプ N	-100° C*~1,300° C	± 0.4° C	0.1° C
タイプ R	50° C*~1,760° C	± 1.1° C	0.1° C
タイプ S	50° C*~1,760° C	± 1.1° C	0.1° C
タイプ J	0° C~800° C	± 0.3° C	0.1° C
タイプ T	-100° C*~400° C	± 0.3° C	0.1° C

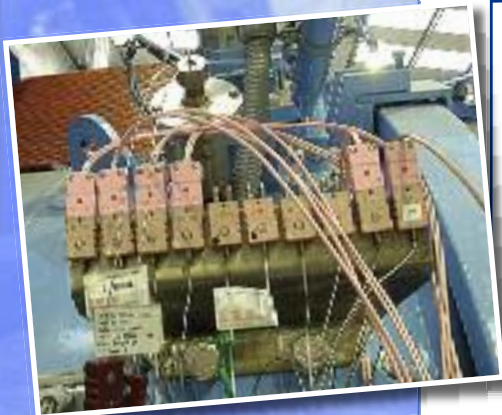
*この値以下の温度精度については、Datapaq社にお問合せください。

動作温度範囲: 0~55° C
動作湿度範囲: 0~85% RH結露なし
バッテリータイプ: 充電式NiMH バッテリー
バッテリー寿命: 60時間
入力電圧: 12V DC（汎用 100/230V ACより）
通信: USB経由
サンプリング間隔範囲: 1秒~50分
ケースサイズ: 高さ（パソコン台なし）= 60mm
 高さ（パソコン台付き）= 80mm
 幅（全体）= 330mm
 奥行き（ハンドル込み）= 340mm
重量: 6.5kg
ケース IP 定格: IP50
ログスタート: 手動（スタートボタン）、時間、温度トリガー（任意の熱電対による上昇又は下降温度）
Insightソフトウェア: V6.0又はそれ以上
生データ保護: 非揮発性メモリ又はダウンロード前にリセットを試みる場合はソフトウェアにて警告
遠隔測定: 有線のみ

相互接続リード線

相互接続リード線は真空炉のプラグとデータロガーの間を接続します。

リード線はすべての熱電対タイプをご用意しております。



ヨーロッパ及びアジア
 DATAPAQ Limited,
 Deanland House, 160 Cowley
 Road, Cambridge CB4 0GU, UK
 Tel: +44 (0)1223 423 141
 Fax: +44 (0)1223 423 306
 e-mail: sales@datapaq.co.uk
 Web: www.datapaq.com

北米及び南米
 DATAPAQ Inc.
 187 Ballardvale Street
 Wilmington, MA 01887, USA
 Tel: +1 978 988 9000
 Fax: +1 978 988 0666
 e-mail: sales@datapaq.com
 Web: www.datapaq.com



www.datapaq.com

製品の継続改良のため、仕様は予告なく変更されることがあります。

XDL12.qxp - Iss 01 - MAR09