

Termómetros visuales IR VT04 y VT02

Datos técnicos

Detecte los problemas al instante.

Los termómetros visuales IR de Fluke combinan la comodidad de un termómetro convencional con la ventaja visual de un mapa de temperaturas por infrarrojos para dar lugar a una nueva categoría de herramientas.

- Detecte los problemas al instante gracias a la cámara digital integrada
- No se requiere formación
- Diseño de bolsillo
- Coste extremadamente asequible

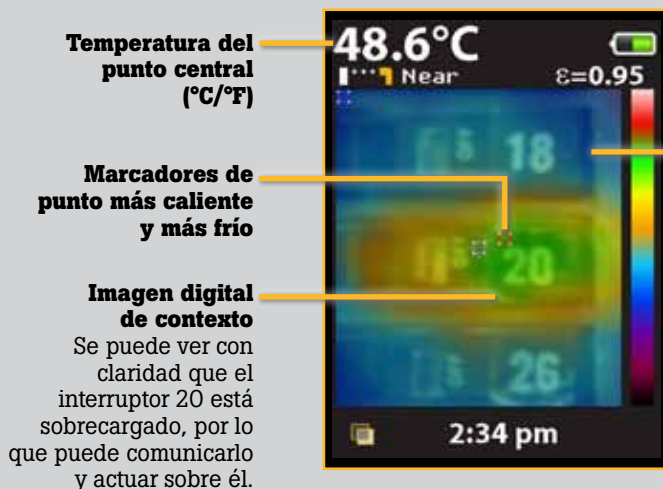
Diseñado para verlo todo

Todos los termómetros visuales por infrarrojos de Fluke cuentan con una cámara digital integrada y permiten superponer la imagen visual con la imagen térmica para identificar al momento la ubicación exacta del problema.



VT04

VT02



Superposición de la imagen térmica

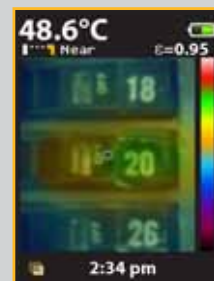


Imagen térmica
al 25%

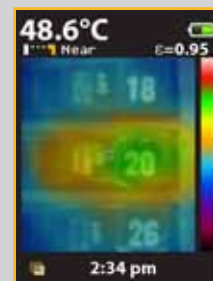


Imagen térmica
al 50%

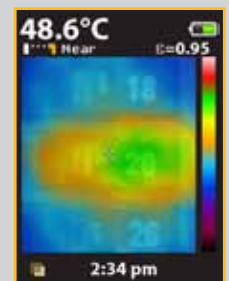


Imagen térmica
al 75%

Características clave de los termómetros visuales IR:

Se ajustan a su presupuesto

Los Termómetros visuales IR de Fluke le ofrecen unas excelentes características de detección de temperatura a un precio que le permitirá equipar a todo su personal.

Cámara digital integrada

Todos los Termómetros visuales de IR cuentan con una cámara digital integrada.

Superposición de imagen térmica

Combine una imagen digital con una imagen térmica para mostrar la ubicación exacta de un problema. Fusione la imagen térmica en su totalidad o en proporciones del 0%, 25%, 50% y 75%, con solo pulsar un botón

No se requiere una costosa formación

Trabaje desde el primer momento.

Diseño de bolsillo

A mano siempre que lo necesite y perfecto para su maletín de herramientas o bolsillo.

Software SmartView® de generación de informes

Almacene hasta 10.000 imágenes por GB en la tarjeta SD incluida y cree informes con el software profesional de creación de informes Fluke, disponible de forma gratuita en www.fluke.com/vtsmartview.

Temperatura del punto central y

marcadores de punto más caliente y más frío

Los marcadores de punto más caliente y más frío identifican automáticamente los puntos más fríos y calientes del campo visual.

Además, el Fluke VT04 también ofrece:

Potente resolución con óptica PyroBlend™ Plus

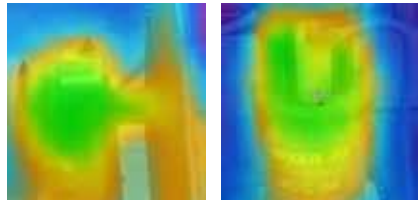
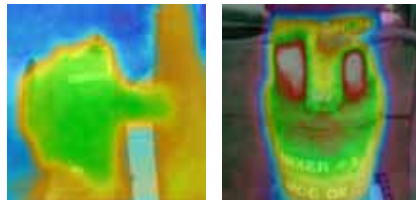
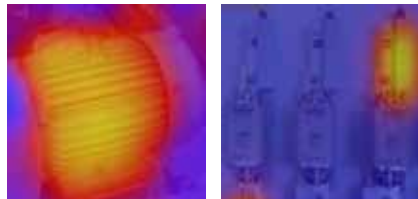
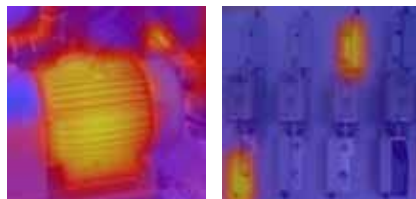
- Excelente campo de visión para espacios reducidos:
28° x 28°
- Imágenes cuatro veces más nítidas que en el VT02

Funciones de alarma y captura de imágenes temporizada

- **Alarmas de temperatura alta/baja:** parpadean cuando se superan los umbrales de temperatura establecidos
- **Captura temporizada de imágenes :** permite capturar imágenes de forma automática durante un período de tiempo sin necesidad de tener que estar presente
- **Alarma Auto-monitor:** captura imágenes automáticamente después de que se active una alarma de temperatura seleccionada por el usuario



Especificaciones

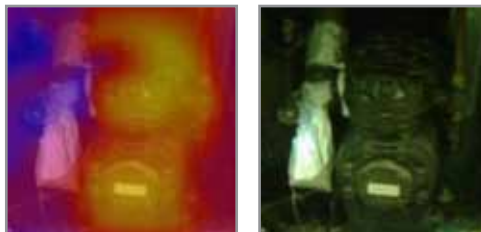
| Características principales | VT02 | VT04 |
|---|--|---|
| Cámara digital integrada | Sí | |
| Superposición de mapa calorífico | Sí, cinco modos de fusión | |
| Sistema de lente para la imagen | Lente PyroBlend™  | Lente PyroBlend™ Plus* imágenes 4 veces más nítidas que en el VT02  |
| Campo de visión | 20° x 20°  | 28° x 28°  |
| Alarma de temperatura alta/baja | — | Sí |
| Captura temporizada de imágenes | — | Sí |
| Alarma Auto-monitor | — | Sí |
| Tipo de batería | Cuatro (4) pilas AA | Recargable de ion litio |
| Formación | No se requiere formación | |
| Características de ergonomía | Diseño compacto de bolsillo | |
| Marcadores de punto más caliente y más frío | Sí | |
| Especificaciones generales | | |
| Duración de la batería | Ocho (8) horas | |
| Rango de medida de temperatura | -10 °C a +250 °C | |
| Precisión de medida de temperatura | ± 2 °C o ± 2% | |
| Medida de temperatura | Sí, en punto central | |
| Medio de almacenamiento (tarjeta micro SD) | Permite guardar hasta 10.000 imágenes por GB (tarjeta de 4 GB incluida) | |
| Banda espectral infrarroja | De 6,5 µm a 14 µm | |
| Nivel y rango | Auto | |
| Mecanismo de enfoque | Sin enfoque, no se necesita formación y con inteligencia integrada | |
| Opciones de enfoque: opciones NEAR/FAR exclusivas seleccionables por el usuario | NEAR <23 cm; FAR >23 cm | |
| Dimensiones | 21 cm x 7,5 cm x 5,5 cm | |
| Peso | 385 g | 350 g |
| Formato de archivo | Formato .is2 guardado en la tarjeta SD. El usuario puede crear informes profesionales o exportar imágenes en SmartView® (BMP, DIB, GIF, JPE, JFIF, JPEG, JPG, PNG, TIF y TIFF); vaya al sitio web de Fluke para descargar el software gratuito | |
| Seguridad y cumplimiento de normativas | CFR47: 2009 Clase A. Parte 15 subapartado B; CE: EN 61326:2006; IEC/EN 61010-1:2010 | |
| Garantía | Dos años | |

Aplicaciones clave

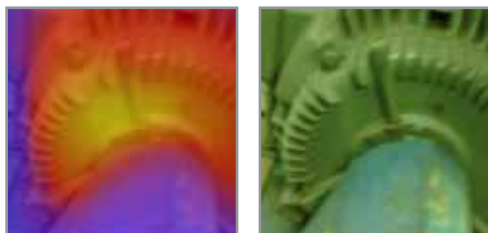
Interruptores sobrecargados



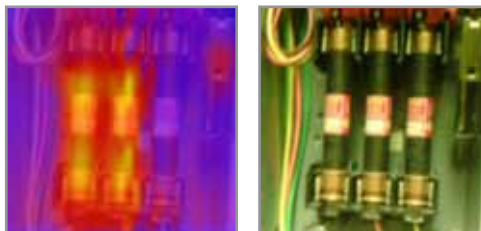
Válvulas de expansión de calor de compresores



Motores sobrecalentados



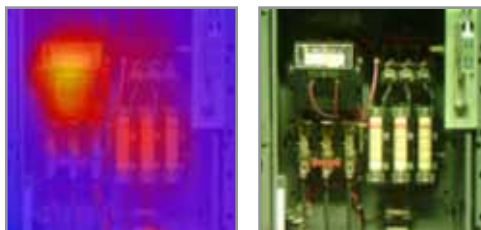
Alimentación trifásica sin equilibrar



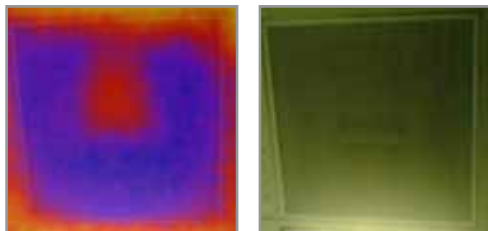
Rodamientos sobrecalentados



Arrancadores



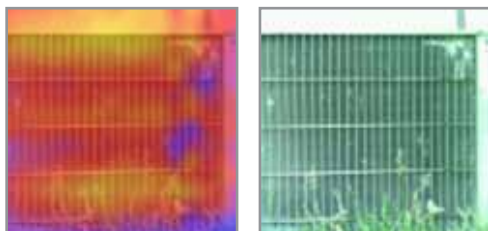
Reguladores de aire defectuosos



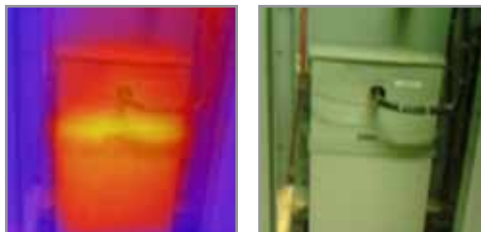
Temperatura normal de funcionamiento en interruptores críticos

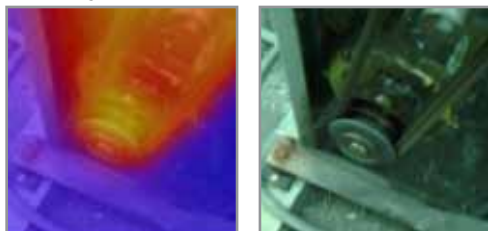
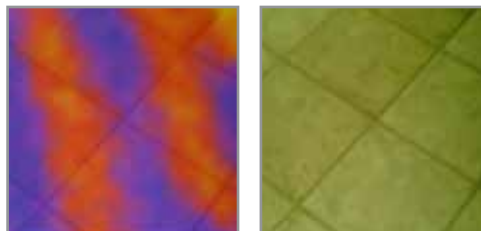
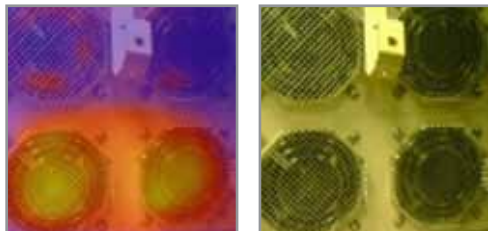
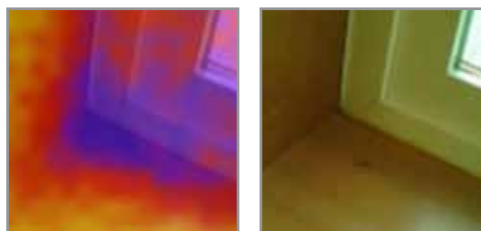


Patrones de calor anormales en condensadores de AA



Condensadores de corrección del factor de potencia



Poleas y correas sobrecalentadas

Suelo radiante

Ventiladores para equipos de alta potencia

Pérdidas de calor potenciales en puertas y ventanas

Información para realizar pedidos

FLK-VT04 Termómetro visual de infrarrojos VT04

FLK-VT02 Termómetro visual de infrarrojos VT02

Incluido con el producto*

VT04: incluye estuche rígido, tarjeta micro SD y adaptador, batería recargable de ion litio, fuente de alimentación/cargador micro USB (con adaptadores internacionales).

VT02: incluye estuche flexible, tarjeta micro SD y adaptador, cuatro pilas AA.

Los dos modelos incluyen guías impresas de inicio rápido en inglés, español, alemán, francés y chino simplificado. Se pueden descargar otros idiomas en el sitio web de Fluke en www.fluke.com/vtquickstart. Los manuales de usuario (en varios idiomas) y el software SmartView® (en 18 idiomas) están disponibles para su descarga en el sitio web de Fluke en www.fluke.com/vtmanual y www.fluke.com/vtsmartview.

Opcional

FLK-VT04-CHARGER Cargador para el VT04

FLK-VT04-BATTERY Batería de recambio para el VT04

FLK-VT-HARD CASE Estuche rígido para el VT02 y VT04

C90 Estuche flexible para multímetros y para los Termómetros Visuales de IR VT02 y VT04

Ahorre dinero con los kits Fluke:

FLK-VT04-MAINT-KIT Incluye un termómetro visual IR VT04 y un multímetro con medición de aislamiento 1507

KIT HVAC FLK-VT04 Incluye un termómetro visual IR VT04, una pinza amperimétrica True-RMS HVAC 902 y un multímetro digital 116

KIT ELECT FLK-VT04 Incluye un termómetro visual IR VT04, un multímetro 117 y una pinza amperimétrica True-RMS 376 CA/CC

*Se han retirado los siguientes accesorios del embalaje de los termómetros visuales de IR: correa, estuche rígido (todavía se incluye con el VT04), CD con software SmartView® y manuales de usuario (disponibles para su descarga en la página web de Fluke).

Fluke Ibérica, S.L.
Pol. Ind. Valportillo
C/ Valgrande, 8
Ed. Thanworth II - Nave B1A
28108 Alcobendas
Madrid
Tel: 91 4140100
Fax: 91 4140101
E-mail: info.es@fluke.com
Acceso a Internet: www.fluke.es

©2013 Fluke Corporation.
Reservados todos los derechos. Información sujeta a
modificación sin previo aviso. 12/2013 Pub_ID: 12152-spa

**No se permite ninguna modificación de este documento
sin permiso escrito de Fluke Corporation.**